

Technische Daten „Große Bühne“

Bühnenhaus	
Hauptbühne	B. 14,94m x T. 10,38m LH 12,00m
Seitenbühne	B. 11,40m x T. 4,00m
Portal	Motorische Portalbrücke (in der Höhe verfahrbar +3,25m bis 5,7m)
	2 verfahrbare Portaltürme (Portalöffnung 8,21m bis 10,07m)
Schwarze Samtaushänge	Soffitten, Gassenschals und Panorama vorhanden
Obermaschinenrie	18x Handkonterzüge (Gesamtlast: 250kg) 4x Panoramazüge, seitl. (Gesamtlast 250kg) 1x Rohrwellenzug (Schleierzug) (Gesamtlast 500kg)
	2x motorische Beleuchterzüge (Gesamtlast 500kg)
	Voreingerichtetes Gegenlicht (je 2 6er Bars PAR 64) in den Zügen 6 + 12 + 16
Zugstangenmaße	L. 12,00m / Ø 60mm
Galerien	Je 1 Arbeitsgalerie links und rechts (Höhe 6,3m)
	1 Kontergalerie rechts (Höhe 9,4m)
Bühnenboden	Holzfußboden, schwarz, Schrauben möglich
Anlieferung	Erfolgt im Untergeschoss in der Garage an einer Laderampe, Rampenhöhe 1,11m
	Höhe der Toreinfahrt zur Rampe 3,9 m
Lastenfahrstuhl	B. 2,1m x T. 6,4m x H. 2,4m H. (Tür) 2,3m Tragkraft 5000kg
Vorhang	Spielvorhang: Griechisch, rot
2 kurze Stege führen links und rechts von der Bühne in den Zuschauerraum	
3 Garderoben mit je 4 Plätzen plus 2 Garderoben mit je 2 Plätzen auf Bühnenebene	
1 Garderobe mit 4 Plätzen im Zwischengeschoss	

Inspizientenanlage	
Inspizientenanlage	Hausruf, Lichtzeichen möglich, Mithöranlage, direkte Verbindung zur Licht- und Tonregie Videomonitoring

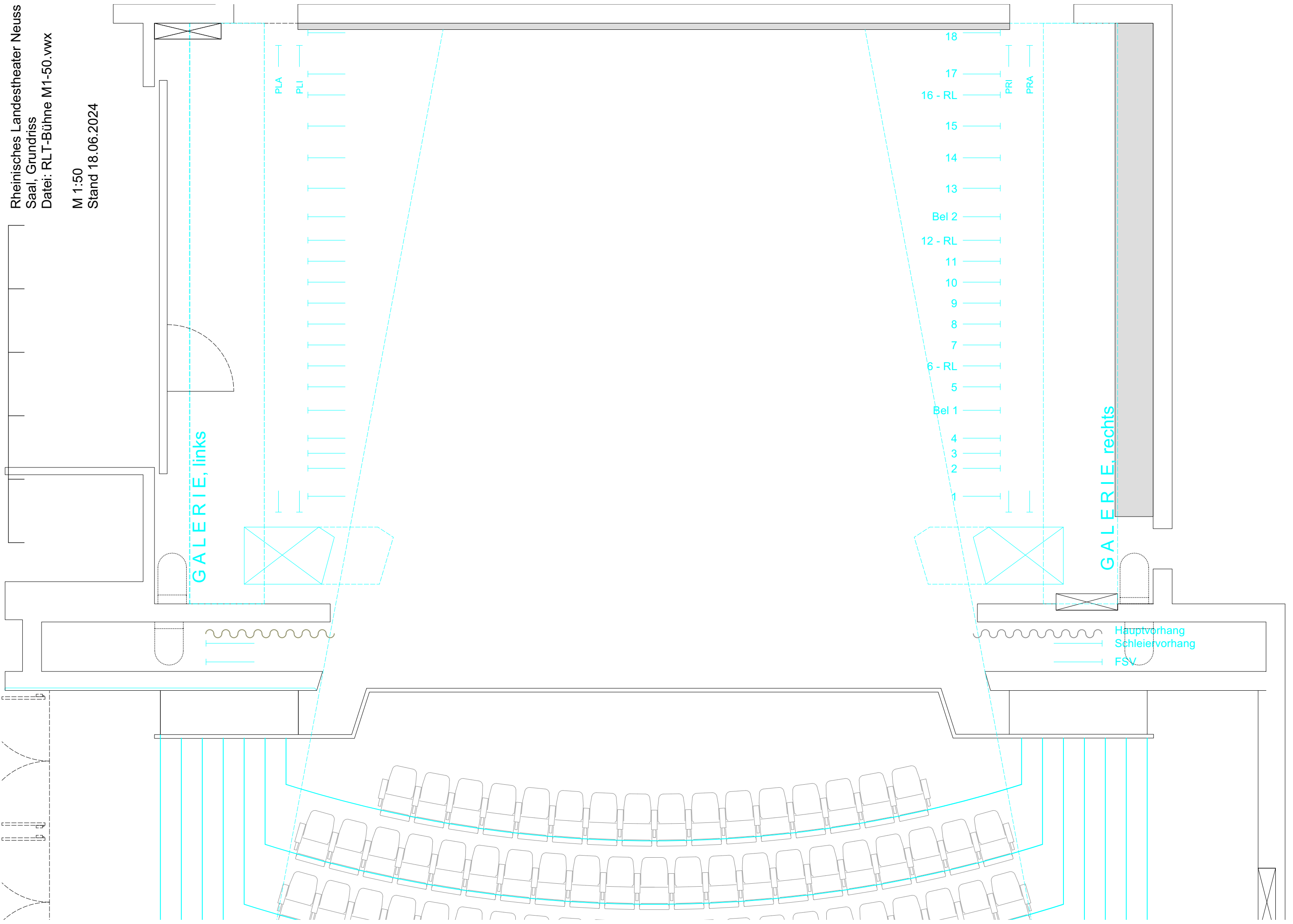
Beschallung	
Hauptbeschallung	Portal: Links und rechts d&b E9, Center d&b C7 Top
	Delay 1: Z- Brücke Links und rechts d&b E9, Center d&b C7 Top
	Delay 2: 4x Kling& Freitag C6
Bühne	Links und rechts LD-System 12" an der Rückwand montiert
Subbass	Links und rechts d&b C7 SUB im Saal vor dem Portal
FOH Pult	Midas M32r 16-Kanal
Alternativ Pult	Midas M32 32 Kanal
Monitore	4x db Aktiv
	4x d&b MAX 15"
Sidefill	2x d&b E9 links + rechts
Mikrofonie	Sennheiser Funkmikrofone
	Handsender, Lavalier, Headset
	diverse dynamische & kondensator
Audiozuspieler	Software QLab4 mit Audio-Lizenz

FOH/ Ton- und Lichtregie	
FOH/ Ton- und Lichtregie	Licht- und Tonregie hinter dem Publikum in separatem Raum mit Sichtverbindung zur Bühne FOH- Platz in Reihe 15 möglich (bei rechtzeitiger Anmeldung)

Videotechnik	
Beamer	Panasonic LED/LCD Projektor PT-MZ670, 6500 lm
Leinwände	1 x stellbare Leinwand B. 2,35m x H. 1,70m (Auf-Pro) 1x stellbare Leinwand B. 3,20m x H. 4,25m (Auf-Pro) 1x stellbare Leinwand B. 4,0m x H. 3,0m (Auf-Pro/Rück-Pro) 1x Rollleinwand B. 8,0m x H. 5,0m 1x Opera Folie B.10,0m x H 8,0m 1x Opera Folie B. 11,0m x H. 10,0m
Objektive	Standard/ Weitwinkel
Videozuspieler	Software QLab4 mit Video-Lizenz

Beleuchtung/ Energieversorgung	
Direktstrom	40 schaltbare Feststromkreise 2x 63A CEE 3P/N/PE 6x 32A CEE 3P/N/PE 32x 16A CEE 1P/N/PE
Dimmstrom	167 dimmbare Kreise mit 2kW maximaler Belastung
Lichtpult	ETC (Typ ionXE20)
Netzwerk	sACN
Saallicht	20x cameo H2 T (warmweiß) (in 10 – 2er Gruppen)
Arbeitslicht	4 LED- Fluter Ergänzend Leuchtstoffröhren auf allen Etagen der Bühne

Scheinwerferliste	
Z- Brücke	6x 2 kW Strand Alto PC Scheinwerfer 3x 1 kW Harmony PC Scheinwerfer 16x 2 kW Enizoom Profilscheinwerfer
Z-Brücken Turm Vorne links	3x 2 kW Enizoom Profilscheinwerfer 1x 1 kW Enizoom Profilscheinwerfer 2 x PAR 64 CP62 als Vorhanglicht
Z-Brücken Turm Hinten links	1x 2 kW Enizoom Profilscheinwerfer
Z-Brücken Turm Vorne rechts	3x 2 kW Enizoom Profilscheinwerfer 1x 1 kW Enizoom Profilscheinwerfer 2 x PAR 64 CP62 als Vorhanglicht
Z-Brücken Turm Hinten rechts	1x 2 kW Enizoom Profilscheinwerfer
Saalstange hinten	1x 2 kW Enizoom Profilscheinwerfer
Verfolger rechts	1x 2 kW Verfolger (Halogen)
Portaltrum links	2x 1 kW Enizoom Profilscheinwerfer
Portalturm rechts	2x 1 kW Enizoom Profilscheinwerfer
Portalbrücke	6x 1 kW Enizoom Profilscheinwerfer 11x 1 kW Cantata PC Scheinwerfer 1x 1 kW Harmony PC Scheinwerfer 4x Fluterrampe CODA 4x 500W
Galerie links	5x 1 kW Enizoom Profilscheinwerfer
Galerie rechts	5x 1 kW Enizoom Profilscheinwerfer
Optional aufstellbar	8x ETC ColorSource PAR



GALERIE, links

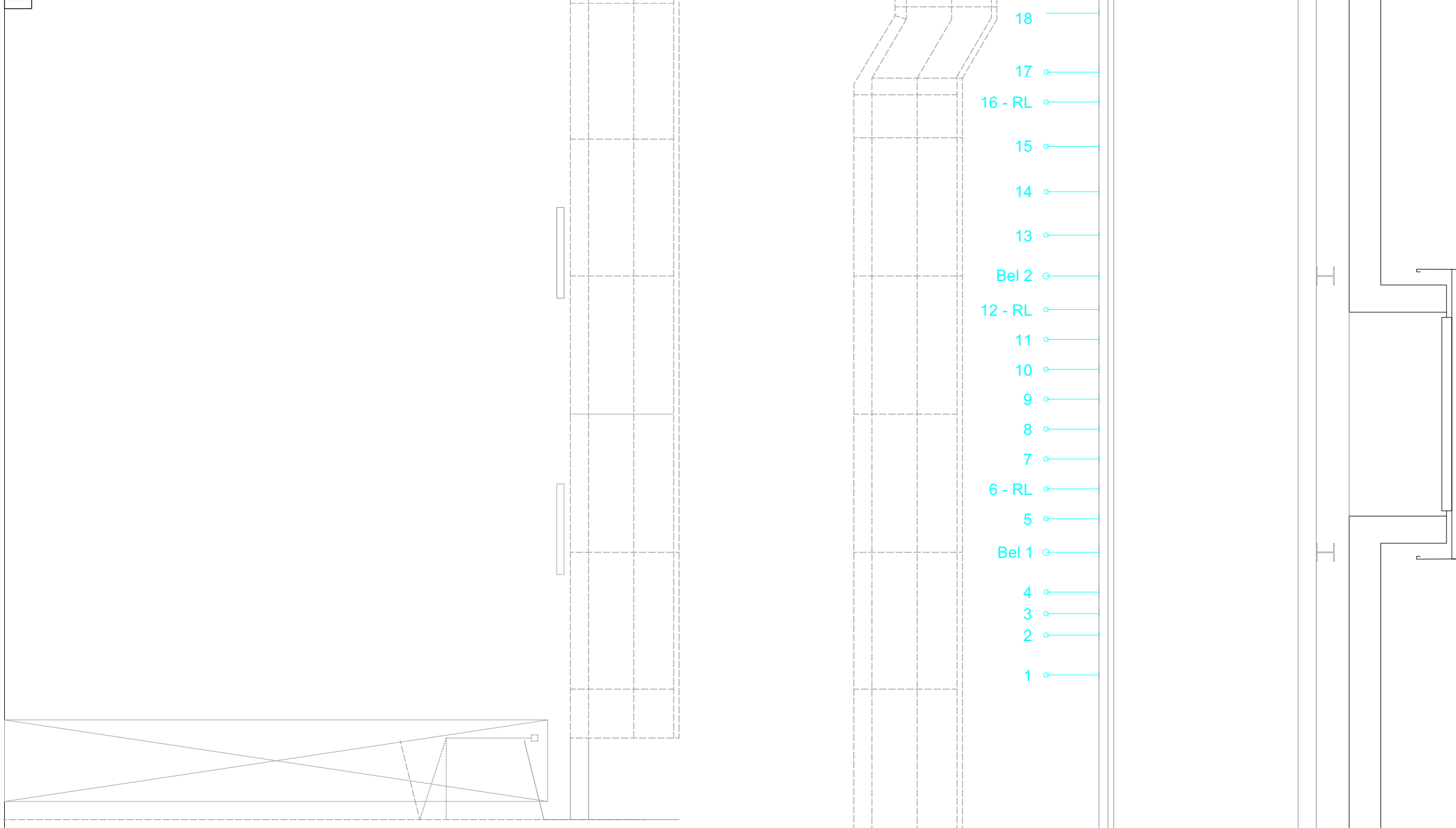
GALERIE, rechts

- 18
- 17
- 16 - RL
- 15
- 14
- 13
- Bel 2
- 12 - RL
- 11
- 10
- 9
- 8
- 7
- 6 - RL
- 5
- Bel 1
- 4
- 3
- 2
- 1

PLA
PLI

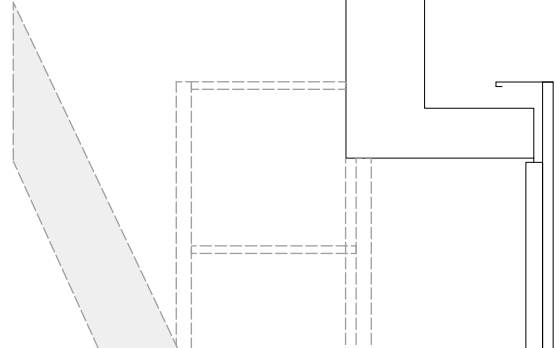
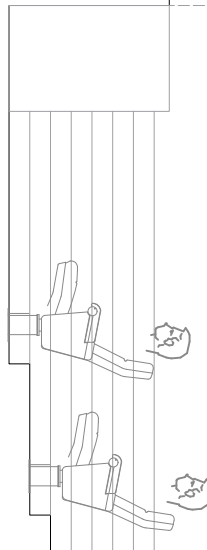
PRI
PRA

Hauptvorhang
Schleiervorhang
FSV



Hauptvorhang
Schleiervorhang
FSV

- 18
- 17
- 16 - RL
- 15
- 14
- 13
- Bel 2
- 12 - RL
- 11
- 10
- 9
- 8
- 7
- 6 - RL
- Bel 1
- 5
- 4
- 3
- 2
- 1



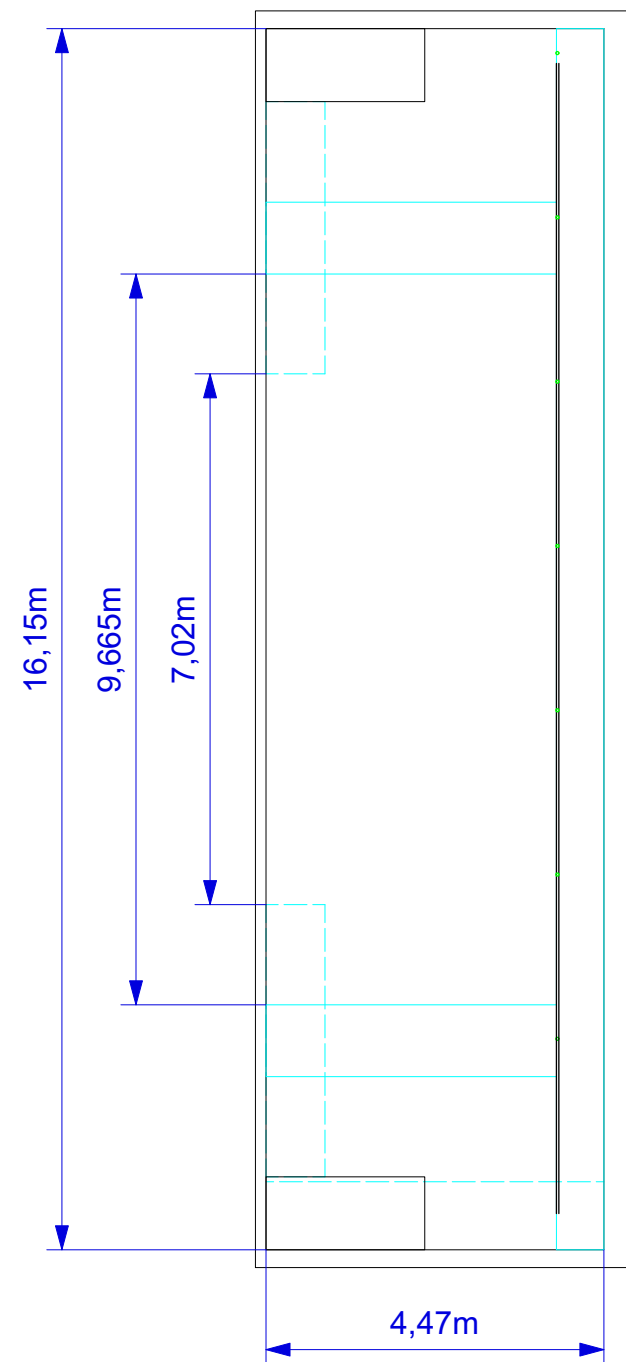
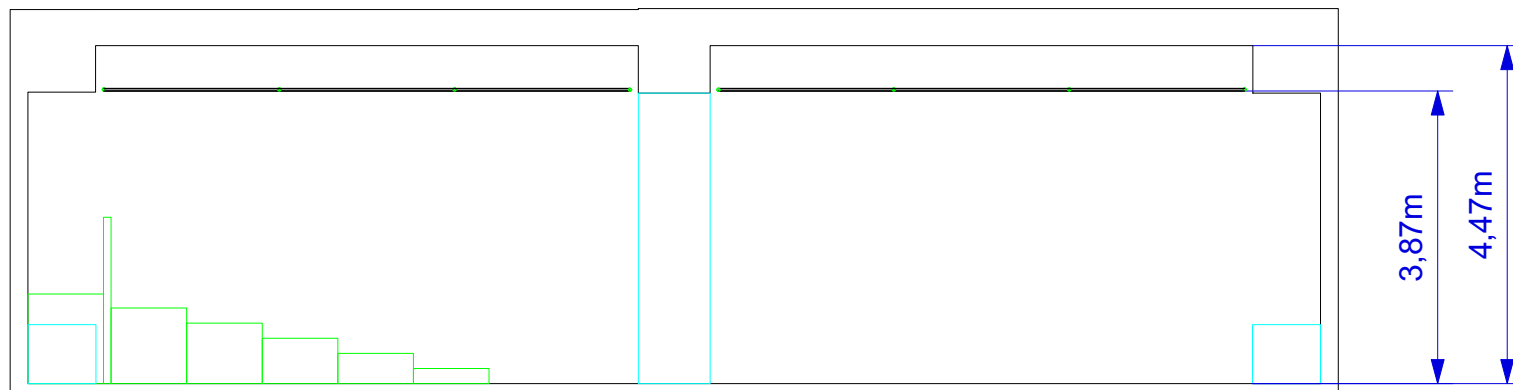
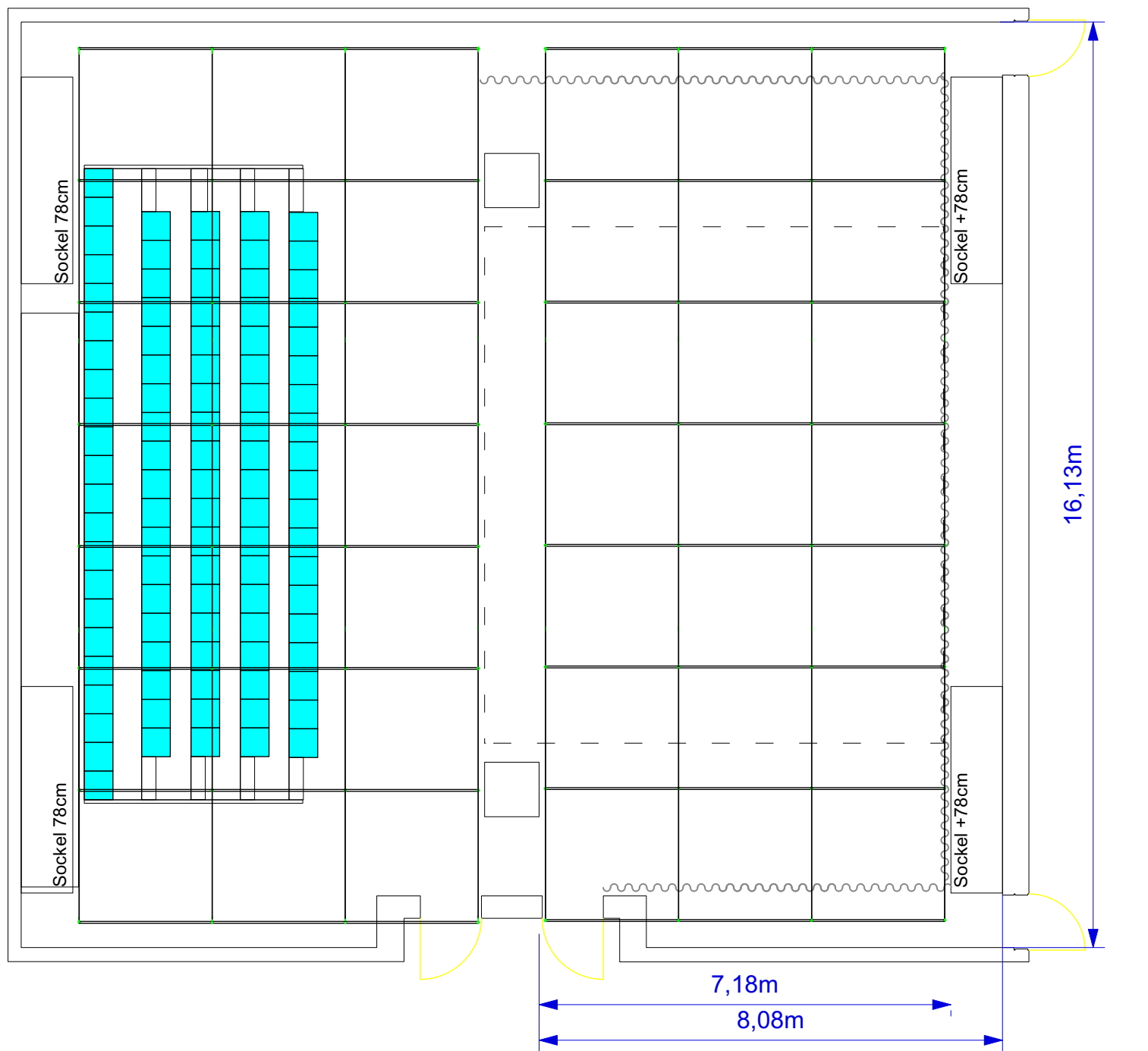
Technische Daten „Kleine Bühne“

Szenenfläche	
Szenenfläche	B. 14,22m x T. 8,35m LH 3,78m
Portal	Je eine Säule links und rechts im vorderen Bereich der Szenenfläche (B. 0,95m x T. 0,95m) Breite der Spielfläche zwischen den Säulen 9,66m
Schwarze Samtaushänge	Rückaushang und Panorama vorhanden; optional Gassenschals einsetzbar
Deckenkonstruktion	An der Decke fest montiertes Rohrraster-System mit 40 kg/m Nutzlast; Ø 50mm
Bühnenboden	Oregon Pine, schwarz, Schrauben möglich
Anlieferung	Erfolgt auf gleicher Ebene im Untergeschoss in der Garage an einer Laderampe, Rampenhöhe 1,11m Höhe der Toreinfahrt zur Rampe 3,9 m
Lieferweg	Minimale Türbreite 1,02m
Vorhang	Es ist KEIN Hauptvorhang vorhanden
2 Garderoben mit je 3 Plätzen	

Beschallung	
Hauptbeschallung	Links und rechts hängend Id-Systems
Bühne	Links und rechts hängend Kling& Freitag
Subbass	Rechts d&b SUB hinter Aushang
FOH Pult	Midas M32r 16- Kanal
Mikrofonie	2x Sennheiser Funkmikrofone Handsender (EW- Serie)
Audiozuspieler	Software QLab4 mit Audio-Lizenz

Videotechnik	
Beamer	Panasonic LCD Projektor PT-EX600EL
Leinwände	1 x stellbare Leinwand B. 2,35m x H. 1,70m (Auf-Pro) 1x stellbare Leinwand B. 3,20m x H. 4,25m (Auf-Pro) 1x stellbare Leinwand B. 4,0m x H. 3,0m (Auf-Pro/Rück-Pro)
Objektive	Standard/ Weitwinkel
Videozuspieler	Software QLab4 mit Video-Lizenz

Beleuchtung/ Energieversorgung	
Direktstrom	3x 16A 1P/N/PE auf der Bühne verteilt 1x 32A CEE 3P/N/PE 1x 16A CEE 3P/N/PE 4x 16A 1P/N/PE abgreifbar an einer Unterverteilung
Dimmstrom	24 dimmbare Kreise mit 2kW maximaler Belastung
Lichtpult	ETC (Typ element 2)
Netzwerk	sACN
Standardeinrichtung/ Scheinwerferliste	Auf die 24 Kanäle sind folgende Scheinwerfer zu verteilen:
Frontlicht	9x 1 kW Harmony PC Scheinwerfer 5x 1 kW Enizoom Profilscheinwerfer
Saallicht	2x 1kW Flutter asymmetrisch
Gassenlicht	8x PAR64 CP 62
Gegenlicht	10x PAR64 CP 62



Rheinisches Landestheater Neuss
 Studio, 98 Plätze + Zusatzreihen

M 1:100
 Stand 09.01.2024

